





# Enrutador Wi-Fi AC1200

Doble banda | Gigabit completo




Arquero C64

 867 Mbps 5 GHz +  
400 Mbps 2,4 GHz+

 Mayor eficiencia  
con MU-MIMO

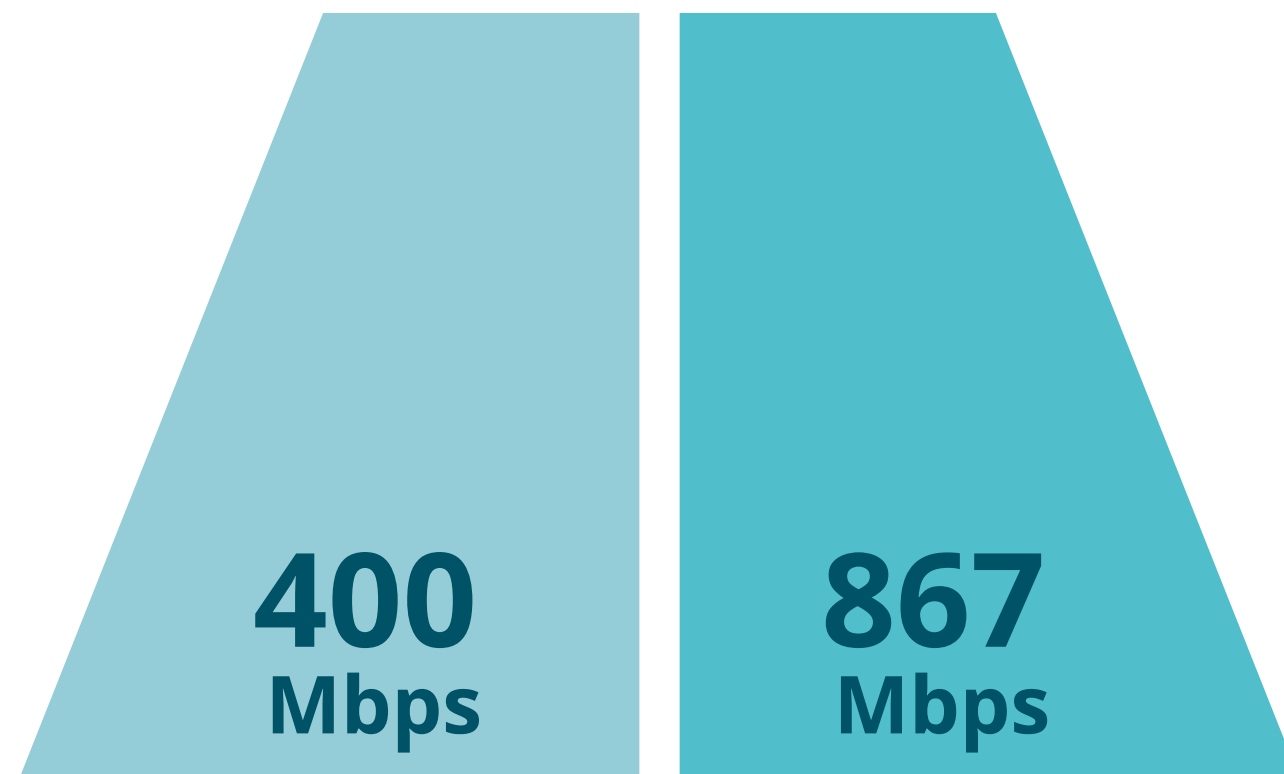
 Fácil configuración a través de  
Aplicación Tether

 Seguridad avanzada  
con WPA3

# Reflejos

## Velocidades de hasta 1200Mbps

867 Mbps en la banda de 5 GHz y 400 Mbps en la de 2,4 GHz son ideales tanto para las tareas cotidianas como para el entretenimiento en línea sin retrasos.†



## Conexión inteligente

Smart Connect une las bandas de 2,4 GHz y 5 GHz en un solo SSID Wi-Fi y ayuda al enrutador a cambiar automáticamente la conexión de cada dispositivo a la mejor banda Wi-Fi disponible.



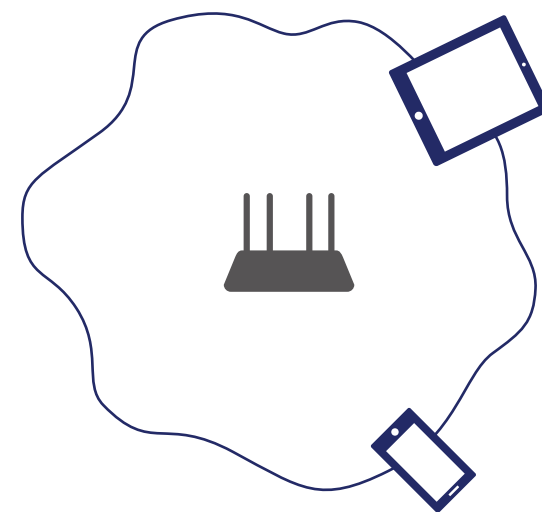
# Reflejos

## Amplia cobertura Wi-Fi

Cuatro antenas omnidireccionales externas crean Wi-Fi fuerte, claro y confiable en toda su casa. Beamforming detecta la ubicación de sus dispositivos conectados y concentra la señal del Archer C64 hacia ellos para optimizar las conexiones inalámbricas.



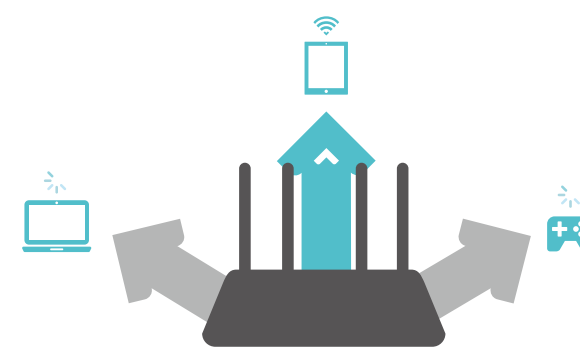
Arquero C64



Enrutador normal

## MU-MIMO

La tecnología MU-MIMO sirve a múltiples dispositivos a la vez, lo que reduce el tiempo de espera, aumenta el rendimiento de Wi-Fi para cada dispositivo y hace que cada transmisión sea más eficiente.



Tradicional  
enrutador

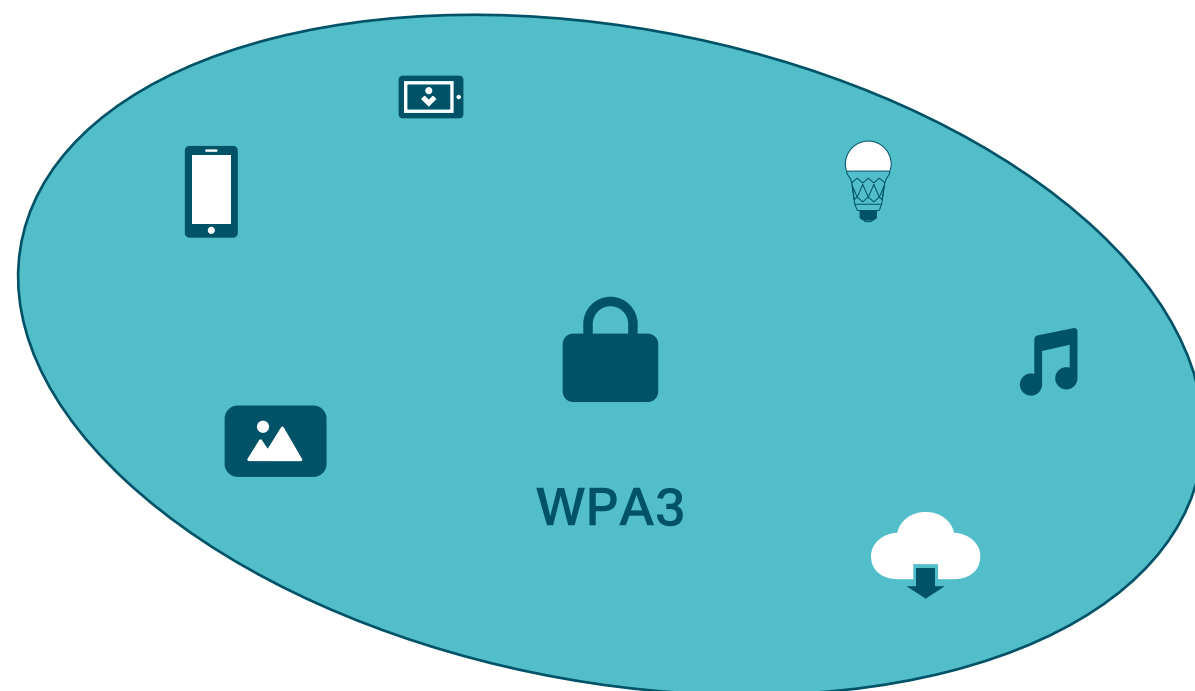


MU-MIMO  
enrutador

# Reflejos

## Seguridad avanzada con WPA3s

El último protocolo de seguridad Wi-Fi, WPA3, trae nuevas capacidades para mejorar la ciberseguridad. El cifrado más seguro en la seguridad de la contraseña de Wi-Fi y la protección mejorada contra los ataques de fuerza bruta se combinan para proteger el Wi-Fi de su hogar.



## Fácil configuración y uso

La instalación es simple, gracias a una interfaz web intuitiva y la poderosa aplicación Tether de TP-Link. Tether te permite administrar la configuración de tu red con tu teléfono inteligente.



Escanea el código QR para descargar TP-Link Tether.

## Características



### Velocidad

- **Tecnología 802.11ac**– Desarrollado por la tecnología Wi-Fi 802.11ac, Archer C64 crea una red confiable y ultrarrápida.
- **Máxima velocidad inalámbrica**– 867 Mbps en 5 GHz + 400 Mbps en 2,4 GHz



### Alcance wifi

- **Wi-Fi de rango máximo**– Cuatro antenas externas brindan una señal Wi-Fi a cada rincón de su hogar, lo que hace que todas sus conexiones sean más eficientes y estables
- **Tecnología de formación de haces** –Concentra las señales Wi-Fi hacia dispositivos individuales para garantizar conexiones más sólidas



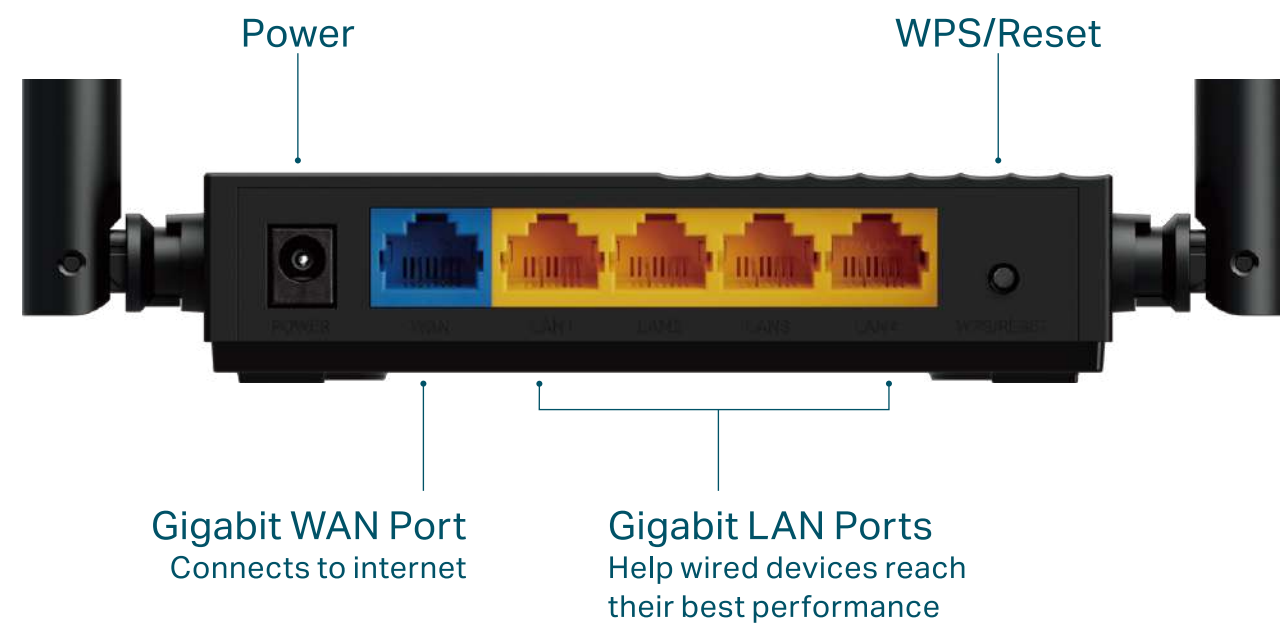
### Fiabilidad

- **Conexión inteligente** –Cambia de forma inteligente la conexión de cada dispositivo a la banda Wi-Fi óptima disponible
- **Red de invitados** –Mantiene su red principal segura al crear una red separada para amigos y visitantes
- **Controles parentales** -Restringe el tiempo de acceso a Internet y los contenidos para los dispositivos de los niños

# Especificaciones

## Hardware

- Puertos Ethernet: 1 puerto WAN de 10/100/1000 Mbps, 4 puertos LAN de 10/100/1000 Mbps
- Botones: WPS/botón de reinicio
- A
- mi
- D



## Inalámbrica

- Inalámbrica: 867 Mbps en 5 GHz + 400 Mbps en 2,4 GHz
- Frecuencia: 2,4 GHz y 5 GHz
- Potencia de transmisión:
  - CE: <20 dBm (2,4 GHz), <23 dBm (5,15 GHz~5,25 GHz)
  - FCC: <30 dBm (2,4 GHz y 5 GHz)
- Sensibilidad de recepción:
  - 5 GHz:
    - 11a 6Mbps: -95dBm
    - 11a 54Mbps: -77dBm
    - 11ac VHT20 MCS8: -71dBm
    - 11ac VHT40 MCS9: -67dBm
    - 11ac VHT80 MCS9: -63dBm
  - 2,4 GHz:
    - 11g 6Mbps: -96dBm
    - 11g 54Mbps: -78dBm
    - 11n HT20 MCS7: -77dBm
    - 11n HT40 MCS7: -74dBm
    - 11ac VHT20 MCS8: -73dBm
    - 11ac VHT40 MCS9: -68dBm
- Función inalámbrica: Activar/desactivar radio inalámbrica, WMM
- Seguridad inalámbrica: Cifrados WPA/WPA2, WPA-PSK/WPA2-PSK/WPA3-SAE



# Especificaciones

## Software

- **Tipo de WAN:** IP dinámica/ IP estática/ PPPoE (acceso dual)/ PPTP (acceso dual)/ L2TP (acceso dual)
- **Administración:** Control de Acceso, Gestión Local, Gestión Remota
- **DHCP:** Servidor, lista de clientes DHCP, reserva de direcciones
- **Reenvío de puertos:** Reenvío de puertos, Activación de puertos, UPnP, DMZ
- **DNS Dinámico:** DynDns, SIN IP, TP-Link
- **Control de acceso:** Lista Blanca, Lista Negra
- **Cuidados en el hogar:** Controles parentales, QoS
- **Seguridad de cortafuegos:** Firewall SPI, vinculación de direcciones IP y MAC
- **Protocolos:** IPv4, IPv6
- **Red de invitados:** Red de invitados de 2,4 GHz, red de invitados de 5 GHz

## Otros

- **Certificación:**  
CE RoHS
- **Requisitos del sistema:**  
Microsoft Windows 98SE/NT/2000/XP/Vista™/7/8/8.1/10, MAC OS, NetWare, UNIX o Linux  
  
Internet Explorer 11, Firefox 12.0, Chrome 20.0, Safari 4.0 u otro navegador habilitado para Java  
  
Módem por cable o DSL  
  
Suscripción con un proveedor de servicios de Internet (para acceso a Internet)
- **Ambiente:**  
  
Temperatura de funcionamiento: 0°C~40°C (32°F ~104°F)  
  
Humedad de funcionamiento: 10 %~90 % sin condensación  
  
Humedad de almacenamiento: 5 %~90 % sin condensación
- **Contenidos del paquete**  
  
Enrutador inalámbrico Archer C64  
  
Adaptador de corriente  
  
cable ethernet rj45  
  
Guía de Instalación Rápida



Para mayor información por favor visite [https://www.tp-link.com/products/details/?model=Archer+C64\\_V1](https://www.tp-link.com/products/details/?model=Archer+C64_V1) o escanear el código QR que queda

©2021 TP Link

¡Las tasas máximas de señal inalámbrica son las tasas físicas derivadas de las especificaciones del estándar IEEE 802.11. El rendimiento real de datos inalámbricos y la cobertura inalámbrica no están garantizados y variarán como resultado de las condiciones de la red, las limitaciones del cliente y los factores ambientales, incluidos los materiales de construcción, los obstáculos, el volumen y la densidad del tráfico y la ubicación del cliente.

¡El uso de MU-MIMO requiere que los clientes también admitan MU-MIMO.

¡El uso de WPA3 requiere que los clientes también admitan WPA3.